

仕様/対応システム

| | | |
|-------------|--|---|
| 液晶パネル | 表示サイズ | 21.5型(476.64×268.11mm) |
| | 最大表示解像度 | 1920×1080ドット(16:9) |
| | 液晶方式 | TN方式 |
| | 画素ピッチ | 0.24825×0.24825mm |
| | 最大表示色 | 1677万色/256階調 |
| | 応答速度 | 5ms |
| | 最大輝度 | 200cd/m ² |
| | コントラスト比 | 700:1 |
| | 視野角 | 水平 170°/垂直 160° |
| | 入力信号 | アナログRGB(アナログ)/DVI1.0準拠(デジタル) |
| 入力端子 | DVI-H 29ピン×1 | |
| 出力信号 | アナログRGB(アナログ)/DVI1.0準拠(デジタル) | |
| 出力端子 | DVI-H 29ピン×1 | |
| 画像調整機能 | コントラスト、明るさ、バックライト輝度、色温度(5000K/6500K/9300K/ダイレクト/ユーザ設定)、表示サイズ(全面/縦横比/1:1)、フェーズ*1、ピッチ*1、垂直/水平位置*1、オートアジャスト*1 | |
| プラグ&プレイ | VESA DDC2B、VESA DDC/CI対応 | |
| タブレット | 読取方式 | 電磁誘導方式(Electro Magnetic Resonance technology) |
| | 読取可能範囲 | 476.64×268.11mm |
| | 読取分解能 | 0.01mm |
| | 読取精度 | ±0.5mm*2 |
| | 読取可能高さ | 5mm*3 |
| | 筆圧レベル | 512レベル |
| | インタフェース | USB |
| USBハブ | USB×2 | |
| チルト角度 | 15°~72° | |
| 使用環境 | 温度 5~35℃、湿度 20~80%(結露なきこと) | |
| 電源 | AC100~240V・50/60Hz(専用ACアダプタ) | |
| 消費電力 | 39W(通常時)/2W以下(スタンバイ/サスペンド時) | |
| 外形寸法(W×D×H) | 564×374×55.5mm(スタンド除く) | |
| 質量 | 7.4kg(スタンド含む) | |
| 適合規格 | 国際エネルギースタープログラム、グリーン購入法、RoHS、J-Mossグリーンマーク、電気用品安全法、VCCI-B | |
| 対応システム | Windows | およびUSBポート標準装備のDOS/V機、NEC PC-98NX*4、Windows 7/Vista/XP(SP3)(64ビット版を含む) |
| | Macintosh | およびUSBポートを標準装備しPowerPC G4あるいはIntelプロセッサを搭載したMacintosh・Mac OS X 10.4以降 |

*1 アナログRGBのみ。 *2 周辺20mmエリアは±2.0mm。 *3 周辺20mmエリアは3mm。
*4 タブレット機能を内蔵したコンピュータでの動作は保証していません。
*5 詳しくはホームページをご覧ください。

製品構成

| 型番 | 構成 | 標準価格(税別) |
|------------------|---|----------|
| DTU-2231/Medical | DTU-2231 本体(スタンド付属)、ペン(UP-817E-77A)2本、ペンスタンド、ペンホルダー、ハードフェルト替え芯(5本)、接続ケーブル(アナログRGB、DVI、USB)*5、ペン紛失防止ケーブル、ACアダプタ、Drカンパシ評価版ライセンス証書、シエーマ画像集ライセンス証書、ドライバCD-ROM、マニュアル | オープン |

*5 接続ケーブルは入力用です。出力(出力端子DVI-H 29ピン)用には別途市販の接続ケーブルをご購入ください。

オプション

| 品名 | 型番 | 概要 | 標準価格(税別) |
|------------|-------------|-------------------------|----------|
| スタイラスペン | UP-817E-77A | 2サイドスイッチ・消しゴム付き筆圧ペン/穴付き | ¥6,000 |
| 替え芯 | FUZ-A010 | 5本入り/芯抜き付属 | ¥1,000 |
| ハードフェルト替え芯 | ACK-20003 | 5本入り/芯抜き付属 | ¥1,000 |

対応アーム

| 品名 | 固定タイプ | 型番 | 標準価格(税別) |
|--------------|--------|----------------|----------|
| 垂直・水平ショートアーム | C型クランプ | ARM-W22-31AC | オープン |
| | グロメット | ARM-W22-31AG*6 | オープン |
| 垂直ショートアーム | C型クランプ | ARM-W22-32C | オープン |
| | グロメット | ARM-W22-32G*6 | オープン |

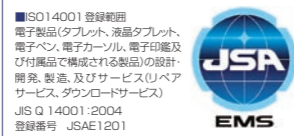
* DTU-2231 Medical用に耐荷重調整されたアームです。
*6 グロメットの固定をする場合、天板に直径10mm程度のドリル穴が必要です。

※液晶パネルは非常に精度の高い技術で作られていますが、画素欠けや常時点灯の画素がある場合があります。故障ではありませんので、あらかじめご了承ください。 ※画面はハメコみ合成です。 ※改良のため予告なしに仕様の一部を変更することがあります。 ※Wacomは株式会社ワコムの登録商標です。 ※Windowsは米国マイクロソフト社の米国およびその他の国における登録商標です。 ※会社名、製品名などの固有名称は各所有者の商標あるいは登録商標です。 ※本カタログ記載の商品の価格には消費税は含まれていません。 ※本カタログの写真は印刷により実際の色とは多少異なることがあります。 ※本カタログの記載は2011年5月現在のものです。

www.wacom.co.jp/solution/

株式会社ワコム

〒164-0012 東京都中野区本町1-32-2 ハーモニータワー21F
電話でのお問い合わせ/資料請求は ☎0120-056-814
受付時間 9:00~12:00 / 13:00~18:00(土日祝日を除く)
東京:Tel.(03)5309-1505 / 名古屋:Tel.(052)221-1611
大阪:Tel.(06)6374-0074 / 福岡:Tel.(092)475-4890



お問い合わせ・ご用命は下記へお申し付け下さい。

© 2010-2011 Wacom Co.,Ltd

201105SK50BDTU2231M0201

液晶ペンタブレット

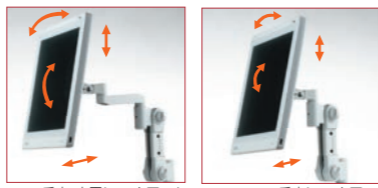
DTU-2231 Medical

- 21.5型ワイド/フルHD表示 ●ペン入力/電磁誘導方式

対応アーム

- 垂直・水平ショートアーム
- 垂直ショートアーム

上下左右あらゆる位置に固定できるスタンダードアームです。DTU-2231 Medical用に荷重調整されているので、どのような角度でも安定して使用することができます。



- C型クランプ
- グロメット

2種類のユニットをご用意。医療現場で望まれる様々な設置環境に対応。

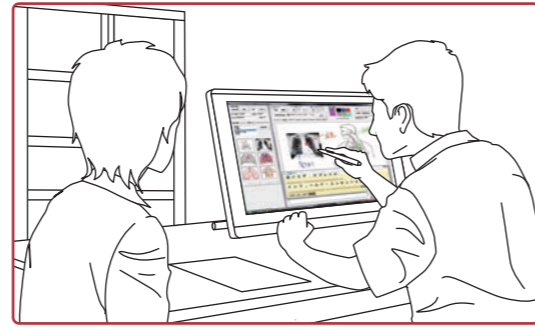


高精細な動画像表示が可能なフルHD、1画面にまとめて表示可能なワイド液晶。

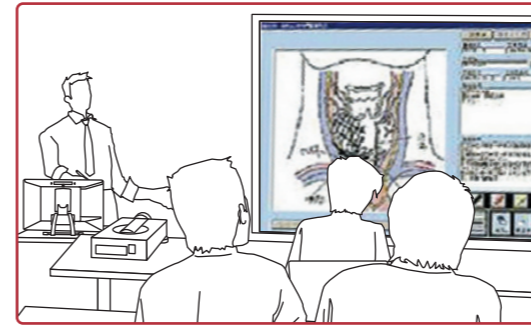
地域医療連携における遠隔画像参照業務でも
高精細な動画像を表示、描画ができる



ディスプレイを2台を1台に統合して、
操作性・診療効率を向上



院内におけるカンファレンスや、
インフォームド・コンセントでの患者説明用途に最適



衛生環境に配慮が
必要な現場でコンピュータを入力



機能が多く、複数の画面を多用する画像参照システムや、地域医療連携時における患部画像などもワイド画面で表示できます。大きな画面は、医療スタッフ間での情報確認に最適であり、チーム医療の推進に、コミュニケーションツールとして活用できます。

21.5型ワイド、フルHD(1920×1080ドット)対応 1677万色フルカラー表示液晶ディスプレイを搭載。2画面で表示していた電子カルテやファイリングシステムを、1画面ワイドに集約ができるため、デスクスペースを有効に活用できます。

院内カンファレンス・ティーチングでは、プロジェクターを接続して、描画面を大型スクリーンに表示することができるので、電子黒板のような使い方ができます。また、インフォームド・コンセント用途でも、ワイド画面で見易く、参照画像を活用した患者説明が実施できます。

手術室や麻酔室のような現場でも、DTU-2231 Medicalは専用ペンにより操作を行いますので、ゴム手袋をつけたままでも操作が可能。画面にカバーをつけて使用することもできます。付属の電子ペンは、耐アルコール性樹脂を採用しており、衛生面にも配慮しています。

特長

●フルHD対応21.5型ワイド液晶を搭載

フルHD(1920×1080ドット)対応 1677万色フルカラー表示の21.5型ワイド液晶ディスプレイを搭載。広視野角 170°(水平)/160°(垂直)、高コントラスト比 700:1 の高画質液晶により、高品位な表示を実現します。表面は光の反射を抑えるアンチグレア仕様です。

●軽くて操作性の良いコードレス&電池レスペン

コードレス&電池レスペンにより、まるで鉛筆のような軽くて、高い操作性を実現。さらに2つのサイドスイッチを備え、ポインティング、クリック、ダブルクリック、ドラッグはもちろん右クリックやショートカットキーもフリーハンドで軽快。ペン本でほぼ全てのコンピュータ操作ができます。付属の電子ペン(UP-817E-77A)は、耐アルコール性樹脂を採用し、衛生面にも配慮。また、紛失防止用にケーブルを取り付けることもできます。



●豊かな表現力を忠実に再現する描画性能

繊細なタッチまでそのままに再現する描画性能は、アナログ感覚そのもの。512レベルの筆圧機能に対応し*、線の太さや濃淡を描きわけることができます。ペンの後ろ側は消しゴム機能として使えます*ので、修正や描き直しに便利です。



*筆圧機能、消しゴム機能の使用には、対応したアプリケーションソフトが必要です。

●コンピュータ環境に幅広く対応

付属のスタンドはかんたんな操作で23段階(垂直から15°~72°)に角度調整ができます。さらにVESA規格のマウント(100mmピッチ)対応により、壁掛けやアーム取り付けなど自由なレイアウトで設置することができます。入力端子はアナログ/デジタルのいずれにも対応するDVI、タブレットのインターフェースはUSBを装備していますので、幅広いコンピュータ環境にご利用いただけます。また、DVI出力端子を装備していますので、他のディスプレイやプロジェクターとの接続も容易です。

●環境にやさしい製品設計

省エネルギーの規格である国際エネルギースタープログラムをはじめ、RoHS指令、J-MOSSグリーンマーク*といった環境規格に適合。

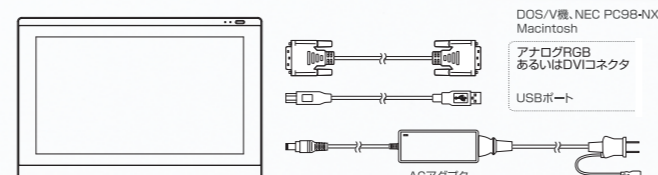


*詳しくはホームページをご覧ください。

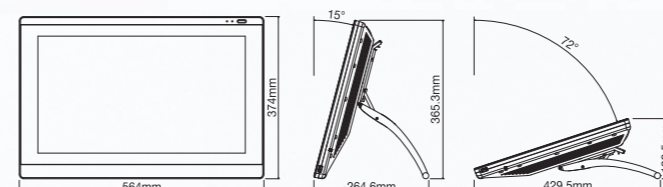
<http://www.wacom.co.jp/corporate/environment/j-moss.html>



●接続図



●外形寸法図



**DTU-2231
Medical**

付属ソフトウェア

■電子カルテ用メディカルシェーマ画像集

1. 正確でわかりやすく、使いやすい医療画像コンテンツ

医学の現場で実際に使用されていた人体図をもとにシェーマ画像集を作成。全身、頭部、胸部など12の身体のカテゴリーに分類されており、検索もしやすく種類も豊富です。

2. シェーマ画像の共通化で、病院内および地域医療連携の効率化を実現

シェーマ画像の共通化により、描画時間の短縮と質の均一化ができます。手術など複数の診療科医師が立ち会う場面や、同一医療圏内での利用などの場合、画像の共通化により情報共有がスムーズに行えます。

3. 効果的なインフォームド・コンセントに活用

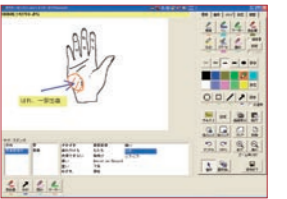
正確でわかりやすいシェーマ画像で治療方法を説明できるので、患者様の理解が深まり効果的な説明が行えます。また、画像はJPEGデータなので、既存の各種システムで容易に利用できます。



■描画ソフトウェア Dr.カンパス評価版

実行形式モジュールでご提供する、手書き描画プログラムです。既存システムへの組み込み作業が容易で、電子カルテへの組み込み実績が豊富な「PenPlus ディベロッパー」の筆圧、色、消しゴム機能などが活用できます。

また、新たに美線機能、画面のサムネイル表示など、便利な描画補助機能を搭載しました。ペンによるドラッグ&ドロップでテキスト情報や、サムネイル画像を配置することもできます。インフォームドコンセントや簡易画像ファイリング、オペレコ、カンファレンスなど、メディカルスケッチを含むあらゆる医療の現場で活用できるソフトウェアです。



Dr.カンパス画面イメージ

付属品

■スタイラスペン2本(ペンスタンド付属)

2サイドスイッチ、消しゴム機能付き筆圧ペン。耐アルコール性樹脂を採用しており、衛生面にも配慮。

■ハードフェルト替え芯

高摩擦係数でありながら耐久性を備えたフェルト芯。抵抗感のある硬質の書き味です。

■ペンホルダー

ペン収納用のペンホルダーを側面に取り付け可能です。側面に手軽に収納できるため、使用時にも素早くペンを取り出すことができます。